

Location des espaces

A photograph of a group of people in a meeting room. The word "FACTORY" is overlaid in large, white, bold, sans-serif capital letters across the center of the image. The background shows people sitting at tables, some looking at documents, and a whiteboard with diagrams in the distance.

FACTORY

# Informations générales

Adresse de la Factory :

**1111, Saint-Antoine Ouest, Montréal, QC, H3C 1B3**

Accessibilité par le **Métro Bonaventure**

Coordinatrice financière, Camille Baudry:

**514-550-4315**

\* Pour tous rassemblements distribuant de l'alcool, vendue ou pas, un permis de réunion de la Régie des alcools est **obligatoire**.

\* Références de traiteurs sur demande



# Fiche technique

## **1er étage - 5 500 pieds carré - 3 salles + 1 cuisine**

- Capacité :
- 250 personnes cocktail
  - 2 salles de 30 personnes format théâtre
  - 1 salle de 70 personnes format théâtre

\* 2 salles de bain

## **2e étage - 3 000 pieds carré**

- Capacité :
- 200 personnes cocktail
  - 150 personnes format théâtre

\* une salle de bain de 3 toilettes

## **1er étage + 2e étage - 8500 pieds carré**

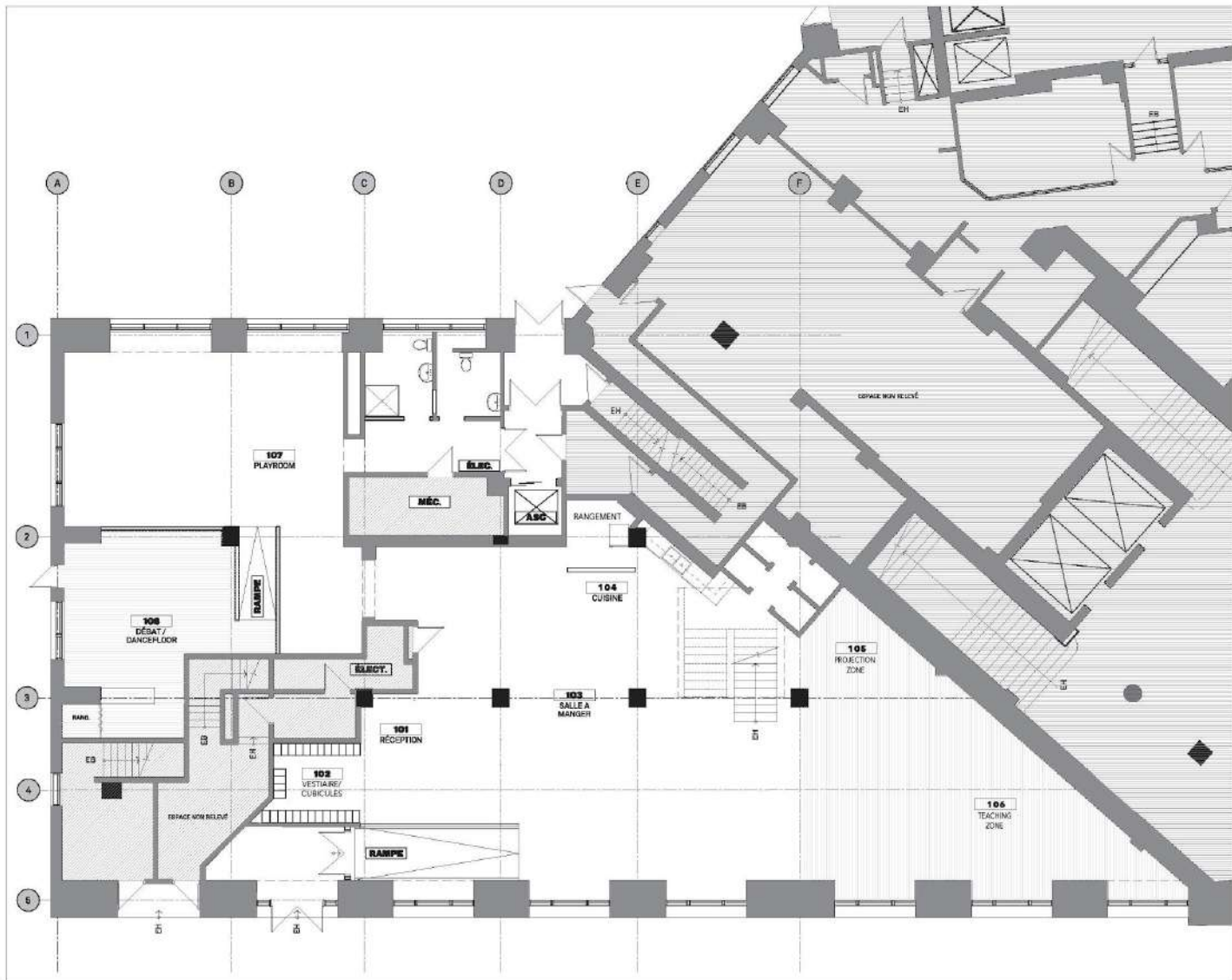
- Conférence
- Cocktail
- Atelier
- Session de travail

### **Les extras:**

- Ménage : 150\$
- Équipe Factory : 25\$/h x nb d'heures montage – événement – démontage
- Agent de sécurité (si nécessaire) : 30\$/h x nb heures d'événement
- Audiovisuel : 300\$/jour - incluant :
  - 2 micro-casques sans fil
  - 1 micro-bâton sans fil
  - Système de son 1000 watts
  - Projecteur
  - Écran de projection

# Plans

## Plan du premier étage

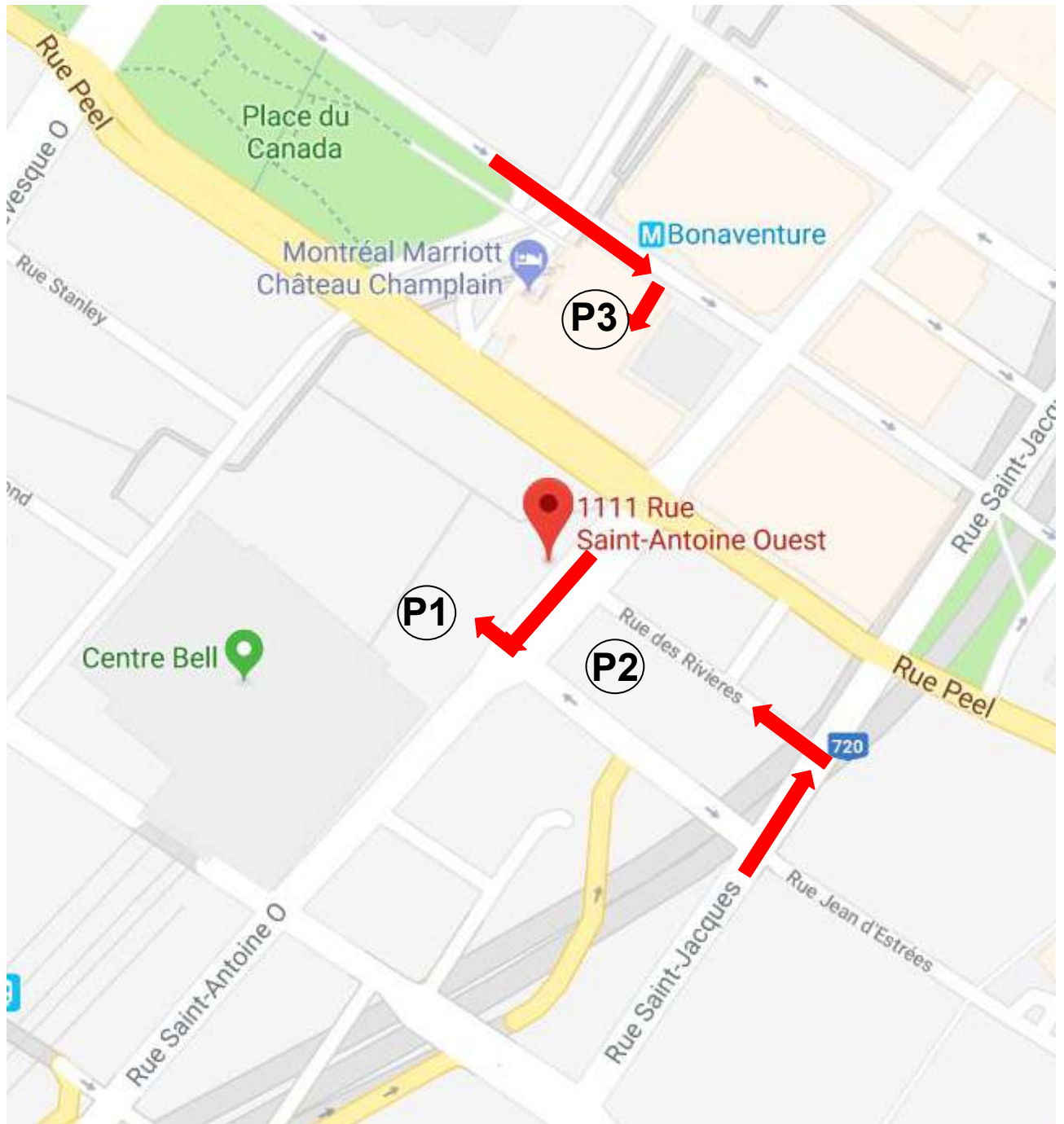


# Plans

## Plan du deuxième étage



# Stationnement

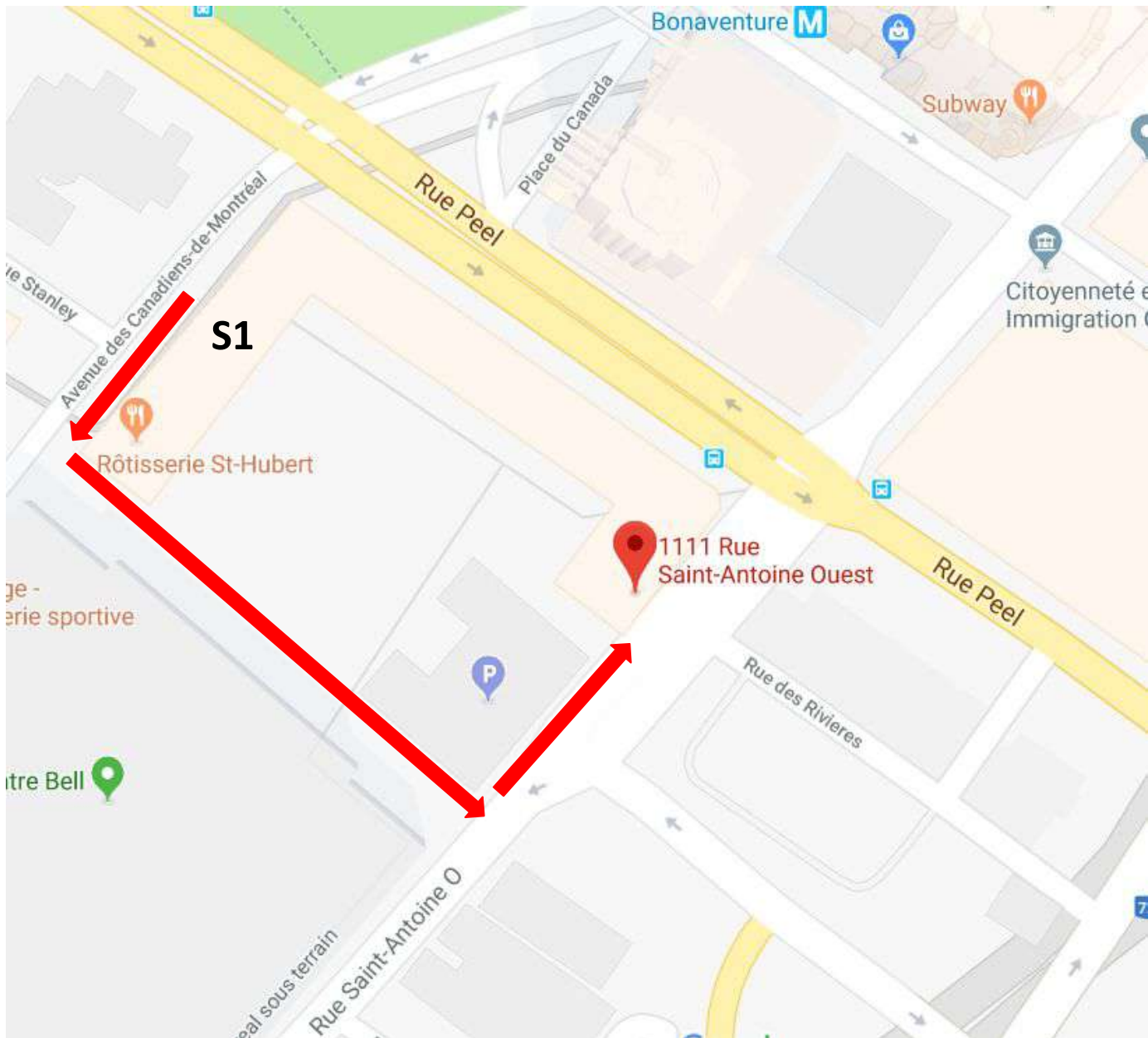


**P1** : Stationnement intérieur Tour Deloitte - 20\$/jour

**P2**: Stationnement extérieur devant le local - 12\$/jour (*à partir de 17h les soirs de match des Canadiens : 30\$/soirée*)

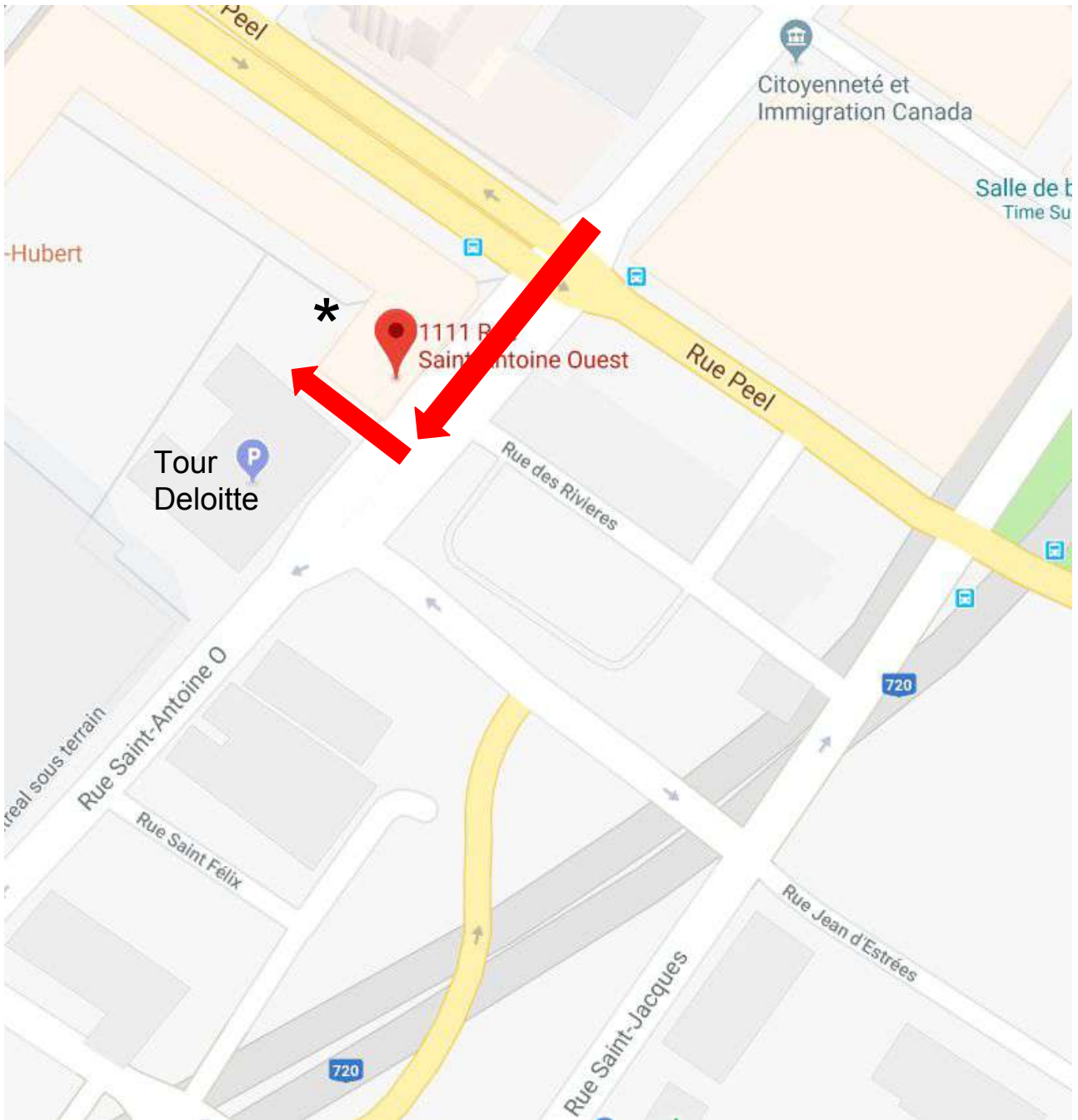
**P3** : Stationnement intérieur rue de La Cathédrale - 24\$/jour (*à partir de 17h la semaine et fins de semaine : 13\$*)

# Carte de métro



**S1** : Sortie Centre Bell, Avenue des Canadiens de Montréal

# Quai de déchargement



\* **Porte G-30**, derrière le local

\* Déchargement seulement! Vous devez vous garer ailleurs par la suite.

\* Monte-charge disponible à l'arrière

Hauteur : 7'2"

Longueur : 4'2"

Largeur : 4'



# Inventaire du mobilier Factory



# Chaises et tabourets



Chaise rouge/orangée

**Qté : 30**

Hauteur : 18,5'' (standard)



Chaise noire

**Qté : 25**

Hauteur : 16''



Cube orange

**Qté : 11**

Hauteur : 15'' (10''x10'')

# Chaises et tabourets



Tabouret noir

**Qté : 30**

Hauteur : 25''



Tabouret gris

**Qté : 8**

Hauteur : 30''



Tabouret vert

**Qté : 21**

Hauteur : 18''

# Tables et bars

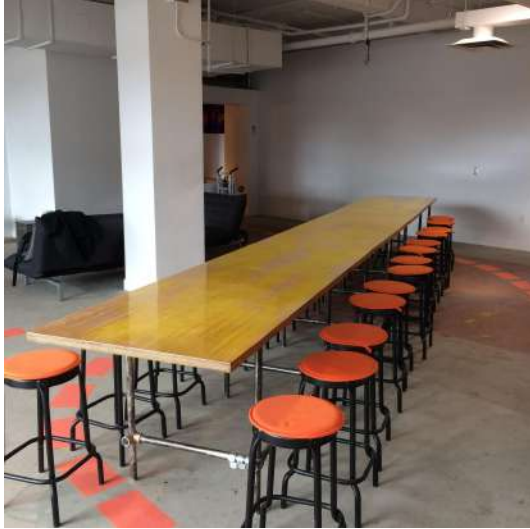
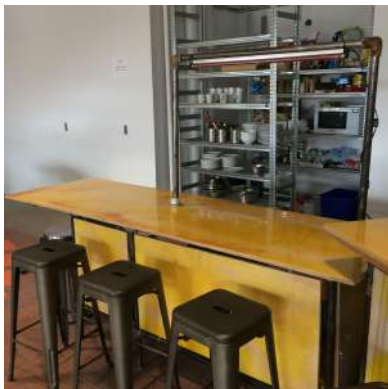


Table réfectoire  
*Possible de séparer en 3 parties indépendantes*  
Longueur : 22'5''  
Largeur : 3'  
Hauteur : 2'10''



Table blanche  
**Qté : 2**  
Longueur : 3'3''  
Largeur : 2'



Bar  
**Qté : 2**  
Longueur : 8'  
Largeur : 2'5''

# Tables et bars



Table pliante

**Qté : 3**

Longueur : 8'

Largeur : 2'6"

**Qté : 1**

Longueur : 6'

Largeur : 2'6"



Table cocktail ou mange-debout

**Qté : 4**

Hauteur : 36" (2'X2')



Comptoir modulaire

**Qté: 1**

Hauteur : 3'6"

Longueur : 6'7"

Largeur : 2'1"

# Mobilier lounge



Sofa-futon gris  
**Qté : 2**



Table basse  
**Qté : 1**  
Hauteur : 16''



Sofa modulaire  
**Qté : 1**  
5 pièces



Assiette 10'' : **75**

Assiette 8'' : **146**

Bol 6'' : **60**

Bol 5'' : **60**

Tasse à café : **60**

Verre à eau : **70**

Verre à vin : **30**

Petite fourchette : **90**

Grande fourchette : **90**

Petite cuillère : **90**

Grande cuillère : **90**

Couteau : **90**

Lave-vaisselle : **2**

# Audiovisuel



Télévision 55'' amovible sur pied  
**Qté : 1**



Écran de projection : 8,5' x 4,5'  
**Qté : 1**  
Peut faire projection avant et arrière



Projecteur de la marque EPSON  
Modèle : Powerlite 700U  
**Qté : 1**



# Audiovisuel



Système de son Samson  
Expedition XP1000

**Qté : 1**

Avec 2 colonnes de son



Micro-casque sans fil SHURE

**Qté : 2**

Micro bâton sans fil SHURE

**Qté : 1**

# Divers



Tableau blanc pour écrire

**Qté : 12**

Hauteur : 7'

Largeur : 2'5''



Tableau de liège

**Qté: 1**

Hauteur totale : 7'

Longueur : 4'

Largeur : 7'

# Divers



Lampe portative sur pied  
**Qté: 6**



Portant à vêtements : **4**  
Cintres : **175**

# Divers



Configuration Stage1

Palette de bois noir

**Qté: 4**

Hauteur : 1'

Longueur : 4'

Largeur : 3'



Configuration Stage2

Configuration *Cat Walk*

